



## SKLONY

Dovolený minimálny sklon strechy pre bezpečnú pokládku je od 18°, podrobná tabuľka vid'. všeobecné zásady.

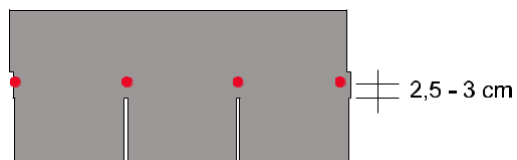
V prípade nižšieho sklonu strechy, dĺžke krokiev väčších než 7 m, prípadne ak je objekt vo vyššej snehovej oblasti, kontaktujte technické oddelenie firmy BAUWEB pre určenie doplnkového opatrenia.

## KOTVENIE

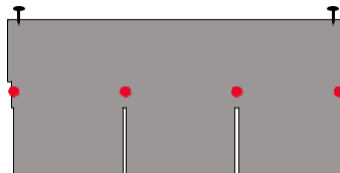
K mechanickému kotveniu používajte pozinkované, medené alebo hliníkové klnce s veľkou hlavou so zvýšenou výťažnosťou (doporučujeme použitie originálnych krútených klncoŧ Onduline s minimálnym rozmerom 3,5 x 28 mm).

K bežnému kotveniu šindľov BARDOLINE obdĺžnik používajte 4 klnce na jednu šablónu v miestach znázornených v obr. 4. klnec musí byť umiestnený tak, aby prechádzal aj spodnou šablónou.

Pri sklone strechy nad 45° použite 6 klncoŧ tak, ako je znázornené na obr. 5.

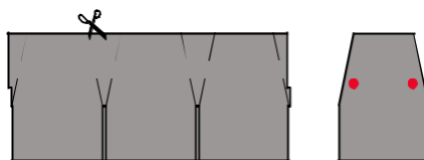


obr. 4

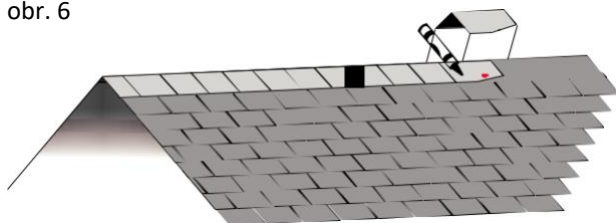


obr. 5

**INEPOUŽÍVAŤ NEVHODNÉ KOTVIACE PRVKY AKO KLNCE S NÍZKOU VÝŤAŽNOSŤOU BEZ ANTIKORÓZNEJ OCHRANY A POD. DODRŽUJTE MIESTA PRE KOTVENIE!**



obr. 6



## HREBENE A NÁROŽIA

Na vykonanie hrebeňa a nárožia sa použije tvarovka zhotovená zo základnej šablóny šindľa (vid'. obr. 6). Jednotlivé dielce šindľa oddeľte a v polke ohnite. Zhotovené tvarovky umiestite na hrebeň alebo nárožie a pripevnite 2 klnkami. Spodný líc viditeľnej časti sa opatrí pruhom strešného asfaltového tmelu ONDULINE. Ďalšia tvarovka sa pokladá s odstupom 140 mm a musí prekryvať termoplochou dielce pod ňou. Pri chladnejšom počasí je vhodné dielec pred ohnutím nahriať. Hrebeň musí prekryť termoplochou posledné rady šindľov.

**Nikdy nesmie dôjsť k prasknutiu tvarovky – šablóny.**

## ÚŤLABIE

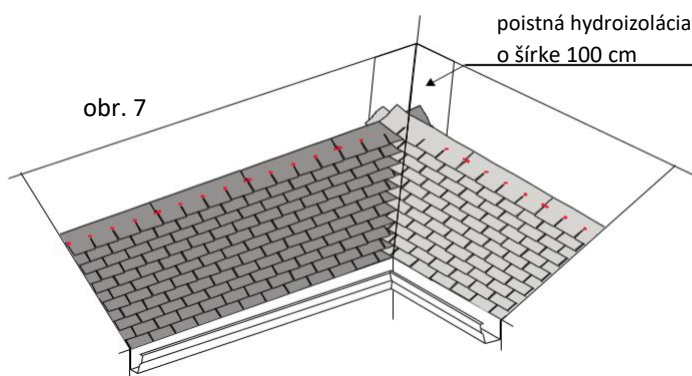
Do úŤlabia sa vloží poistná hydroizolačná vrstva Bituline o šírke 100 cm. Asfaltové šindľe prvej pokladanej plochy musia byť vyvedené na druhú plochu tak, že vrchná hrana presahuje cez osu úŤlabia aspoň 35 cm. Šablóny sa vo vzdialenosti 35 cm od osi úŤlabia nepribíjajú. V tomto mieste sa natavujú do podkladného hydroizolačného pásu. V prípade použitia špeciálnych samolepiacich bezvložkových pásov je možno krytinu kotviť mechanicky v celej ploche.

### Prekladané úŤlabie – Obr. 7

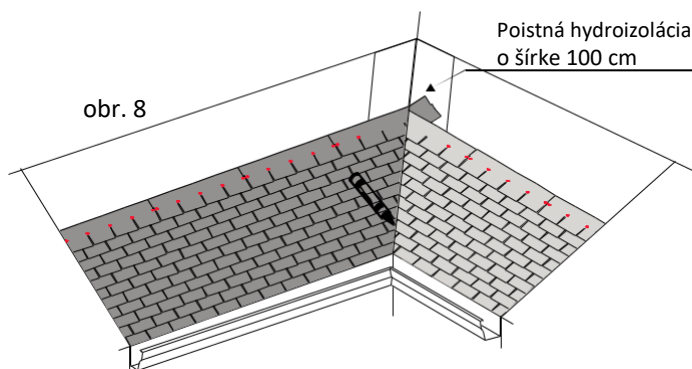
Pokladajú sa súčasne obe strany úŤlabia. Striedavo sa kladie ľavá a pravá rada.

### Zrezané úŤlabie – Obr. 8

Položí sa najprv celá jedna strana s vyŤažením minimálne 35 cm na druhú stranu. Druhá strana sa zarezáva cca 20 mm pred osou úŤlabia. V tomto mieste sa šindľe podlepujú asfaltovým strešným tmelom Onduline.



obr. 7



obr. 8

Súčasťou tohoto montážneho návodu sú aj **BARDOLINE – VŠEOBECNÉ ZÁSADY**, ktoré nájdete na [www.bauweb.sk](http://www.bauweb.sk)