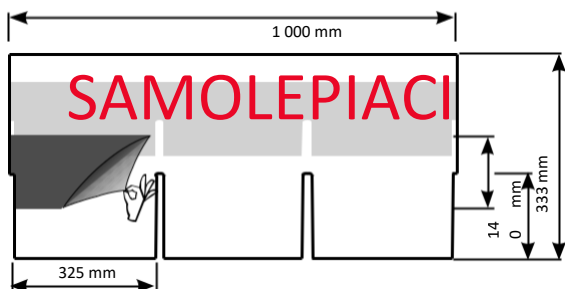


BARDOLINE® TOP OBDĚLNÍK

MONTÁŽNÝ NÁVOD



www.bauweb.sk

BauWeb, s.r.o.,
Kalista Orgoňa 3
901 01 Malacky
11/2019

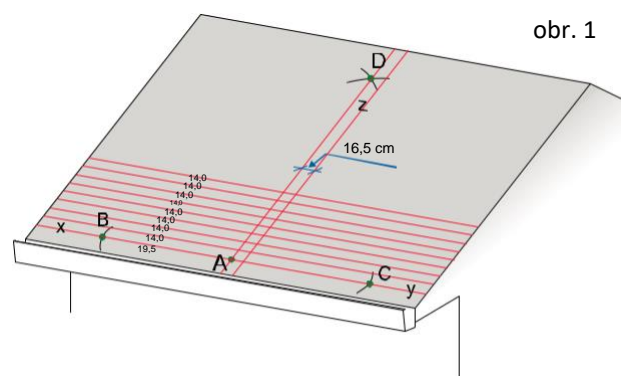
Ochranná fólia zo spodnej strany
sa musí pri montáži odstrániť.

ROZLOŽENIE KRYTINY (VIĎ OBR. 1)

- Kolmo na spád strechy sa vyznačí priamka XY (spravidla rovnobežná s hrebeňom a odkvapovou hranou) 195 mm od odkvapovej hrany.
- Na tejto priamke sa zvolí bod A čo najbližšie ku stredu strechy (v horizontálnej rovine)
- Z bodu A sa vyznačí kolmica k osi XY (napr. pomocou schémy naznačenej na obr. 1) pomocou bodov C, B, D
- Vyznačí sa rovnobežka s priamkou AD vo vzdialenosti 165 mm (Z).
- Vyznačí sa rovnobežka s priamkou XY vo vzdialenosti 140 mm až ku hrebeňu strechy.

!PRED POKLÁDKOU VŽDY DBAJTE NA SPRÁVNE ROZMERNANIE KRYTINY!

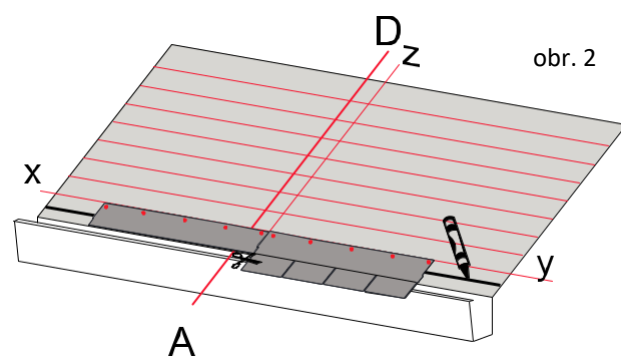
Vždy si overte rozmery a kolmosť jednotlivých strešných plôch.



POKLÁDKA ŠINDĽÁ

Pokládka sa vykonáva šablónami z minimálne 5 rôznych balení súčasne!!!

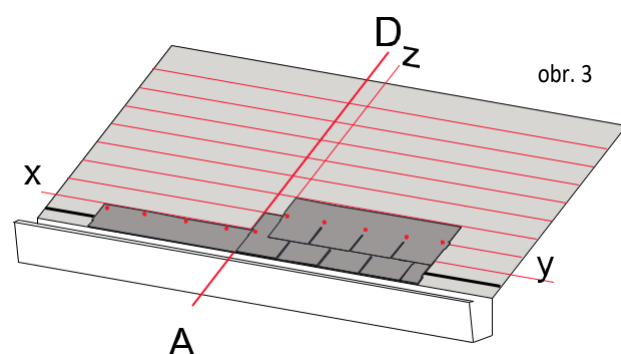
- Na odkvapovú hranu sa nanesú 2 súvislé pruhy asfaltového strešného tmelu Onduline (obr. 2)
- Od základacích šindľov sa odrežú viditeľné časti (obr. 2). Takto upravené šablóny sa osadia na odkvapovú hranu. Prvá šablóna sa osadí od priamky Z (obr. 2).
- Prvá viditeľná rada šindľov sa zakladá od zvislice AD.
- Druhá rada sa zakladá od zvislice Z (obr. 3)
- Tretia rada sa zakladá od zvislice AD.
- Táto schéma sa opakuje až do úplného pokrytia strechy.



UKONČENIE ŠTÍTU

Bočné zakončenie štítu strechy sa vykoná klampiarskym prvkom (záveterná lišta z Cu, Al, TiZn a pod.). Jednotlivé šindľové šablóny sú v štíte skrátené podľa potreby a prekryté min. 100 mm cez štítový plech. Spojenie šindľa s klampiarskym prvkom sa vykoná pomocou asfaltového tmelu ONDULINE.

!VŽDY DBAJTE NA PODTMELLENIE A DOSTATOČNÉ SPOJENIE ŠINDĽA A KLAMPIARKYCH PRVKOV!



SKLONY

Dovolený minimálny sklon strechy pre bezpečnú pokládku je od 18°, podrobná tabuľka vid. všeobecné zásady.

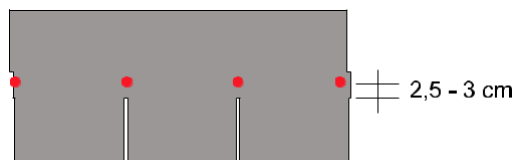
V prípade nižšieho sklonu strechy, dĺžke krokiev väčšej než 7 m, prípadne ak je objekt vo vyššej snehovej oblasti, kontaktujte technické oddelenie firmy BAUWEB pre určenie doplnkového opatrenia.

KOTVENIE

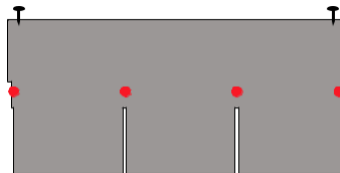
K mechanickému kotveniu používajte pozinkované, medené alebo hliníkové kľince s veľkou hlavou so zvýšenou výťažnosťou (doporučujeme použitie originálnych krútených kľincov Onduline s minimálnym rozmerom 3,5 x 28 mm).

K bežnému kotveniu šindľov BARDOLINE Obdĺžnik používajte 4 kľince na jednu šablónu v miestach znázornených v obr. 4. klinec musí byť umiestnený tak, aby prechádzal aj spodnou šablónou.

Pri sklone strechy nad 45° použite 6 kľincov tak, ako je znázornené na obr. 5.

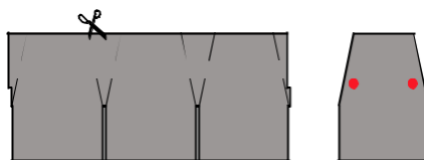


obr. 4

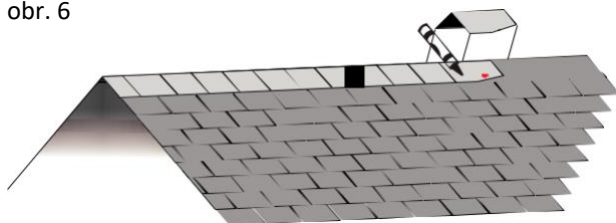


obr. 5

INEPOUŽÍVAŤ NEVHODNÉ KOTVIACE PRVKY AKO KLINCE S NÍZKOU VÝŤAŽNOSŤOU BEZ ANTIKOROZNEJ OCHRANY A POD. DODRŽUJTE MIESTA PRE KOTVENIE!



obr. 6



HREBENE A NÁROŽIA

Na vykonanie hrebeňa a nárožia sa použije tvarovka zhotovená zo základnej šablóny šindľa (viď. obr. 6). Jednotlivé dielce šindľa oddeľte a v polke ohnite. Zhotovené tvarovky umiestite na hrebeň či nárožie a pripevnite 2 kľincami. Spodný líc viditeľnej časti sa opatria pruhom strešného asfaltového tmelu ONDULINE. Ďalšia tvarovka sa pokladá s odskokom 140 mm a musí prekryvať termoplochou dielce pod ňou. Pri chladnejšom počasí je vhodné dielec pred ohnutím nahriať. Hrebenáč musí prekryť termoplochou posledné rady šindľov.

Nikdy nesmie dôjsť k prasknutiu tvarovky – šablóny.

ÚŽĽABIE

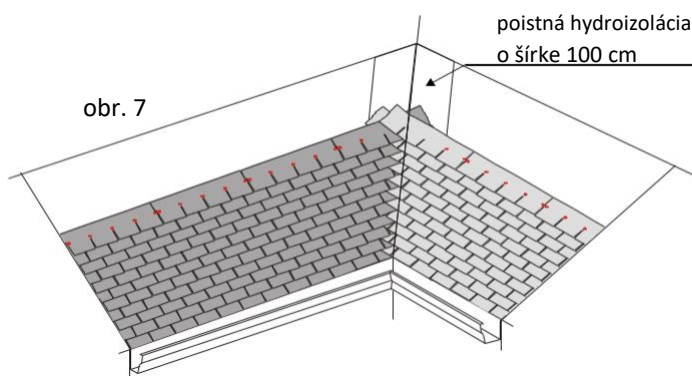
Do úžľabia sa vloží poistná hydroizolačná vrstva Bituline o šírke 100 cm. Asfaltové šindle prvej pokladanej plochy musia byť vyvedené na druhú plochu tak, že vrchná hrana presahuje cez osu úžľabia aspoň o 35 cm. Šablóny sa vo vzdialenosti 35 cm od osi úžľabia nepribíjajú. V tomto mieste sa natavujú do podkladného hydroizolačného pásu. V prípade použitia špeciálnych samolepiacich bezvložkových pásov je možno krytinu kotviť mechanicky v celej ploche.

Prekladané úžľabie – Obr. 7

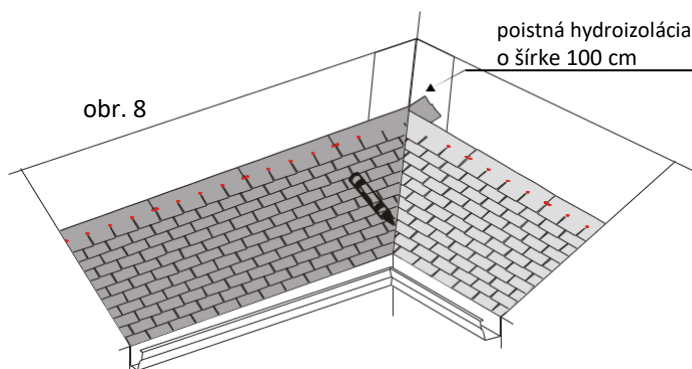
Pokladajú sa súčasne obe strany úžľabia. Striedavo sa kladie ľavá a pravá rada.

Zrezané úžľabie – Obr. 8

Položí sa najprv celá jedna strana s vyťažením minimálne 35 cm na druhú stranu. Druhá strana sa zarezáva cca 20 mm pred osou úžľabia. V tomto mieste sa šindle podlepujú asfaltovým strešným tmelom Onduline.



obr. 7



obr. 8